

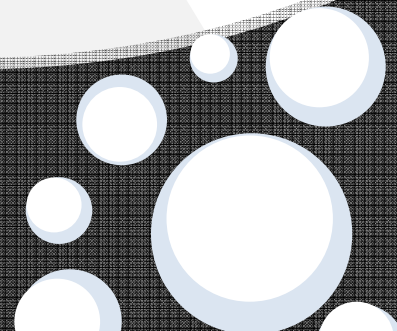


LE PAS~SAGE

LA THÉRAPIE AVEC LE CHEVAL

PRESENTATION

Mettre en œuvre la thérapie avec le cheval
dans les Alpes-Maritimes
au bénéfice de personnes en situation de
handicaps





Publication : Association LE PAS~SAGE

Crédit : © Association LE PAS~SAGE, 2016

La reproduction de cette publication à des fins éducatives ou non commerciales est permise sans autorisation écrite préalable du détenteur des droits d'auteurs à condition que la source soit dûment citée. La reproduction de cette publication à des fins commerciales, notamment en vue de la vente, est interdite sans autorisation écrite préalable du détenteur des droits d'auteurs.

Auteur : Eric Raulet (LE PAS~SAGE)

Révision : Organe de gouvernance de l'association LE PAS~SAGE :
Conseil d'Administration

Ce document a été approuvé par l'Assemblée Générale
extraordinaire de DEFISMED le 29/08/2016

Adresse de son siège social : 3 chemin de la céramique (chez Mme
D LEFAURE)

Code postal : 06800 Commune : Cagnes sur Mer

Téléphone : .0493378712 Télécopie 0493378712

Courriel : contact@lepas-sage.fr

Adresse site internet : <http://www.lepas-sage.fr>

Date de dépôt au JO : 11/04/2015

Numéro SIRET : 817 938 558 000 19

Numéro de récépissé en préfecture : W062008890

Président : Eric Raulet, consultant en événementiels

Trésorière : Danielle Lefaire, comptable

Secrétaire général : Pierre Viale, infirmier psychiatrique

Personne ressource : Alain Brémond : psychologue clinicien

Les thérapies incluant la médiation animale sont actuellement en plein développement dans le monde et en France, leurs bénéfices sont reconnus et validés par un nombre croissant d'études scientifiques évaluant leurs résultats. **Les équidés** participent de plus en plus aux soins pour des personnes en difficulté. En effet, **le cheval est un médiateur** permettant d'étendre à un contexte ordinaire et valorisant les principes de thérapies classiques, en particulier dans le domaine psychique.

Bien que se revendiquant « équithérapie », la quasi-totalité des prestations offertes dans le département des Alpes-Maritimes sont en réalité des prestations de loisir (voir ci-dessous).

L'association Le Pas~Sage inaugure dans ce département un dispositif impliquant une professionnelle issue du milieu paramédical, formée en équithérapie, responsable de médiation équine **à visée thérapeutique et son évaluation** au bénéfice de personnes relevant plus particulièrement du secteur psychiatrique infanto-juvénile.



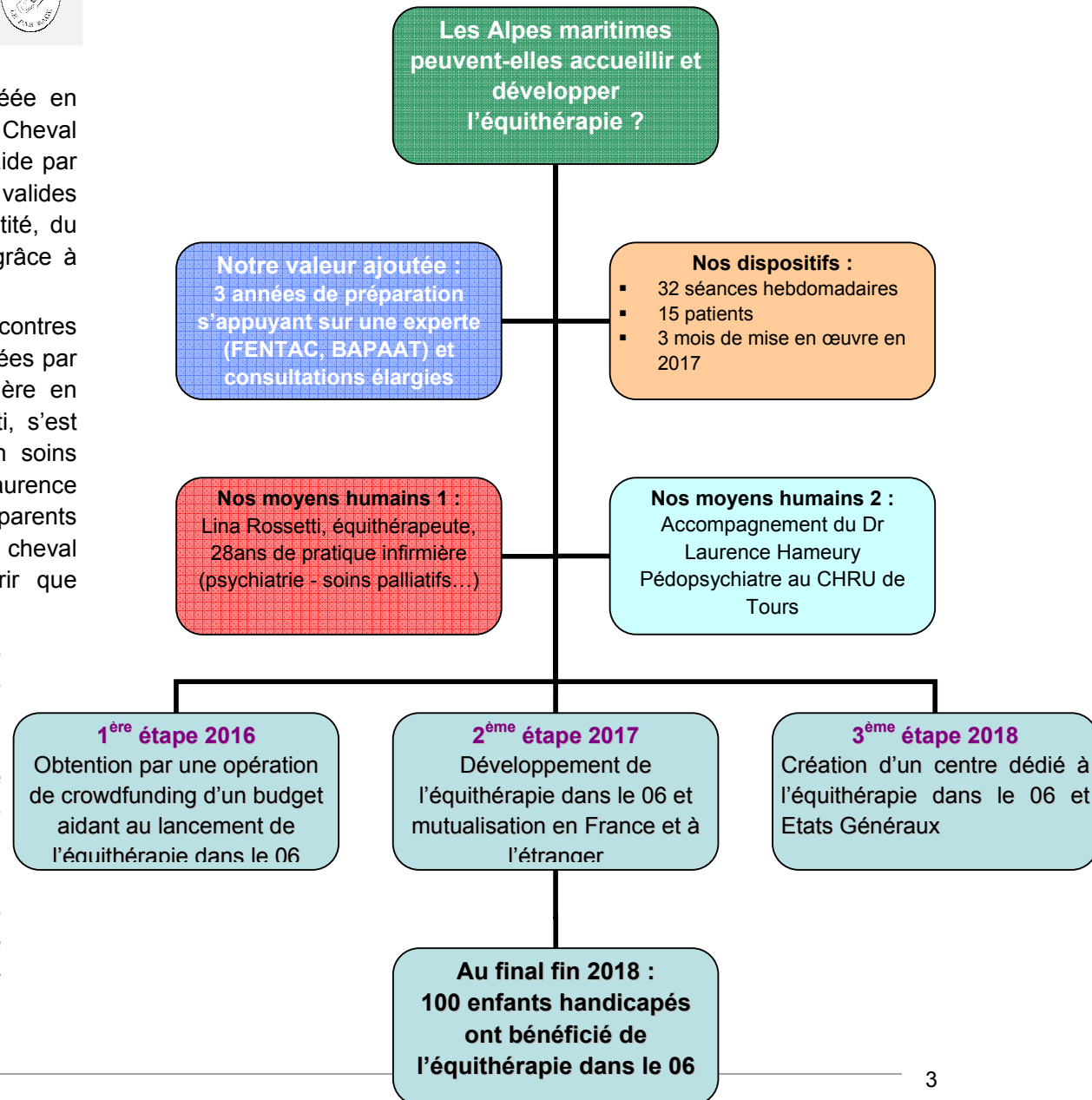
LE PAS~SAGE est une association de droit français, créée en 2015. Son objectif est la promotion de la Thérapie Avec le Cheval dans les Alpes Maritimes, par la médiation et la relation d'aide par le cheval s'adressant aux enfants, adolescents et adultes, valides ou en situation de handicap, dans le respect de leur identité, du bien-être des animaux utilisés et des règles de sécurité grâce à l'accompagnement de personnes compétentes et qualifiées.

Elle est le fruit d'un cheminement professionnel, issu de rencontres humaines et de réflexions sur le monde du handicap impulsées par Lina Rossetti. Après plus de 28 ans de pratique infirmière en structures variées dans les Alpes-Maritimes, Lina Rossetti, s'est particulièrement impliquée en secteur psychiatrique et en soins palliatifs. Une rencontre déterminante en 2014 avec le Dr Laurence Hameury l'a véritablement immergée dans l'univers des parents d'enfants avec autisme pour lesquels la thérapie avec le cheval prenait tout son sens. Son constat l'amène à découvrir que différentes modalités de soins sont possibles.

La thérapie avec le cheval se pose là en complément des soins offerts à ces familles. Laurence Hameury a occupé les fonctions de pédopsychiatre hospitalier de 1980 à 2010 au Centre Universitaire de Pédopsychiatrie du CHRU de Tours, et a pu mettre en place avec le soutien du Pr Lelord une activité de thérapie avec le cheval pour des enfants présentant des troubles du spectre autistique.

A l'aide d'outils d'évaluation validés et spécifiques de l'autisme, elle a pu réaliser un travail d'évaluation des bénéfices apportés par cette approche. Cette étude a été publiée dans une revue scientifique (Annales Médico-Psychologiques, 2010, 168, 9, 655-659).

La stratégie du Pas-Sage en un clin d'œil





Sa vision

Le lien cheval-handicap s'est principalement développé dans les Alpes maritimes, sous la forme de sports et de détente. Il a été une réponse aux besoins de loisir et de bien-être des personnes en situation de handicap et en capacité de monter à cheval. En contrepoint partout dans le monde, **de nouvelles pratiques émergent mettant l'accent sur les potentiels thérapeutiques apportés par le cheval**. Elles s'inscrivent dans certains pays dans des politiques de santé publique en complément d'autres prises en charge thérapeutiques.

Dans ce contexte, et après 3 ans de préparation, le « Pas~Sage » considère qu'il est désormais temps d'intégrer la potentialité thérapeutique du cheval vis à vis des personnes en situation de handicap.

La thérapie avec le cheval, est une prise en charge complémentaire du suivi des patients par les institutions. C'est donc en concertation et avec l'équipe responsable du suivi du patient qu'une proposition de prise en charge en thérapie avec le cheval peut être proposée.

La thérapie avec le cheval et l'équitation adaptée se complètent plus qu'elles ne s'opposent. C'est tout le défi. Les pratiques d'équitation adaptée doivent répondre à des principes d'épanouissement, celles de thérapie avec le cheval à des principes de soins complémentaires, d'autres déjà apportés dans le cadre institutionnel.

Pour contribuer utilement à la thérapie avec le cheval, Le « Pas~Sage » poursuit un travail méthodologique de conceptualisation de cette discipline, d'illustration par la collecte d'études de cas cliniques, par la mise en œuvre d'expériences de terrain, et de mise au point d'outils d'évaluation de ces prises en charge et d'indicateurs appropriés.

Elle est engagée dans la mise en œuvre de projets au niveau territorial dans lequel elle privilégie la dynamique personnalisée, la co-construction de projets avec le corps médical, voire la recherche à plus long terme.

Elle réalise aussi un travail d'animation des esprits à travers des activités d'éducation, de maillage, et d'information.

Son projet innovant : un soin médiatisé par le cheval pratiqué par une thérapeute

Comme son appellation l'indique, **l'équithérapie a une visée thérapeutique et s'inscrit donc dans une dynamique de soin**. En institution, elle est prescrite par une **équipe soignante** et s'insère dans un projet thérapeutique individualisé. **La finalité n'est en aucun cas l'apprentissage des technicités équestres**.

En équithérapie, les séances sont la plupart du temps individuelles, et parfois en petit groupe lorsque la demande comporte un aspect de socialisation cohérent par rapport à la problématique du patient.

L'équithérapie doit être pratiquée par **un professionnel de la santé spécialiste des techniques propres à l'équithérapie**. Ces techniques sont des techniques de soins héritées des champs de la médecine, de la psychologie, de la psychomotricité, de la psychanalyse, ou de la kinésithérapie. L'objectif explicite d'une prise en charge en équithérapie concerne la réduction de symptômes, une amélioration de la qualité de vie ou un mieux-être général.

- La thérapie avec le cheval, est **une prise en charge complémentaire** du suivi des patients par les institutions. C'est donc en concertation et avec l'équipe responsable du suivi du patient qu'une proposition de prise en charge en thérapie avec le cheval peut être envisagée.
- Elle donnera lieu à une **évaluation régulière** transmise à l'équipe soignante.
- Nous ne nous situons pas dans une activité occupationnelle ou de loisir.

2016 / 17 – 1ERES REALISATIONS DU PAS-SAGE DANS LA MISE EN ŒUVRE DE SES

Ses 1ères rencontres publiques

Hippodrome de Cagnes-sur-Mer avec le concours du CDE 06 avec l'intervention du Dr I Hameury

Villeneuve-Loubet avec l'intervention de L Rossetti, L. Hameury, M. Escoffier, R Isaacson

Hippodrome de Cagnes-sur-Mer (A cheval 06) avec l'intervention de R Isaacson

Festival du livre de Mouans-Sartoux avec l'intervention de J Schovanec et R Isaacson devant 200 spectateurs

Biot, avec la clôture de l'appel à dons en présence de Mme la Maire

Lancement de sa campagne de financement participatif « mHerCI »

Mise en ligne sur la plateforme nationale Ulule, avec le parrainage de Boris Cyrulnik, psychiatre, les partenariats des communes de Biot, Mouans-Sartoux et Villeneuve-Loubet et de Nice Matin

Animation des réseaux sociaux pour mobiliser les dons

Réussite de l'opération de crowdfunding avec plus de 3 000 € de dons et 83 contributeurs

2016

1^{er} sem 2017

2^e sem 2017

Structuration de l'association

Subvention exceptionnelle du Conseil départemental 06 + don de la Fondation Cessole

AG extraordinaire entérinant le nouveau conseil d'administration

Prise de contacts constructive avec la MDPH départementale

Participation au Colloque national de l'IFEQ à Paris et lancement d'un projet de Livre Blanc

15 premiers enfants autistes bénéficient de l'équithérapie + livre d'or des familles témoignant des bienfaits

Elargissement de l'équithérapie à d'autres familles et handicaps, ainsi que plusieurs IME